



[www.volkswagen.fi](http://www.volkswagen.fi)-sivustolla 09.06.2010 rakennettu auto:

**Volkswagen Polo Highline 1,2 TSI 77 kW (105 hv) DSG-  
automaatti 2-ovinen**

## Rakennettu auto - kooste

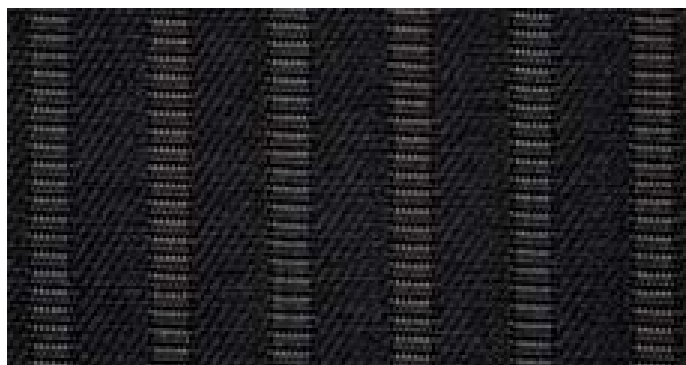
Selite	Autoveroton hinta	Arvioitu autovero	Kokonaishinta
	(sis. alv 22%)	CO2 124 g/km	
Malli: Polo			
Moottori: 1,2 TSI 77 kW (105 hv) DSG-automaatti 2-ovinen			
Varustelutaso: Highline	17 590 €	4 093,00 €	21 683,00 €
Ulkoväri: Hot orange -metalliväri (ei BlueMotion tai GTI)	330 €	77,96 €	407,96 €
Istuinverhoilu: Livon-kangasverhoilu titaaninmusta	ilman lisähintaa		
<b>Tehdaslisävarusteet</b>			
Ajomukavuuspaketti: Vakionopeussäädin (BlueMotion vakio)	345 €	81,50 €	426,50 €
Pysäköintitutka Park Pilot takana Optinen näyttö ja äänimerkki			
Monitoiminäyttö (BlueMotion Highline ja GTI vakio)			
Rengaspainevaroitin (BlueMotion Highline ja GTI vakio)			
Nahkaverhoiltu monitoimiohjauspyörä (radion säätimet ohjauspyörässä) käsijarrunkahva ja vaihdetangonnuppi.	135 €	31,89 €	166,89 €
MEDIA-IN. Audiolaitteiden (USB MP3 iPOD) käyttö radiojärjestelmän kautta. Pistoke hansikaslokerossa. USB-adapteri (iPOD vaatii erikseen tilattavan adapterin)	160 €	37,79 €	197,79 €
Täysautomaattinen ilmastointilaite Climatronic. Jäähdytettävä hansikaslokero	365 €	86,23 €	451,23 €
Tehdaslisävarusteet yhteensä	1 005 €	237,43 €	1 242,43 €
<b>Hintatiedot</b>			
<b>Hinta yhteensä</b>	<b>18 925 €</b>	<b>4 408,39 €</b>	<b>23 333,39 €</b>
(+ jälleenmyyjäkohtaiset toimituskulut)			
Vapaa autoetu	530 €		
Käyttöetu	365 €		



## Rakennettu auto - yksityiskohdat

### Istuinverhoilu

Livon-kangasverhoilu titaanimusta



### Tehdaslisävarusteet

Ajomukavuuspaketti: Vakionopeussäädin (BlueMotion vakio) Pysäköintitutka Park Pilot takana Optinen näyttö ja äänimerkki Monitoiminäyttö (BlueMotion Highline ja GTI vakio) Rengaspainevaroitin (BlueMotion Highline ja GTI vakio)  
51 kW tilattava myös Cool & Sound

Nahkaverhoiltu monitoimiohjauspyörä (radion säätimet ohjauspyörässä) käsijarrunkahva ja vaihdetangonnuppi.  
51 kW tilattava myös Cool & Sound

MEDIA-IN. Audiolaitteiden (USB MP3 iPOD) käyttö radiojärjestelmän kautta. Pistoke hansikaslokerossa. USB-adapteri (iPOD vaatii erikseen tilattavan adapterin)  
51 kW tilattava myös Cool & Sound

Täysautomaattinen ilmastointilaitte Climatronic.  
Jäähdytettävä hansikaslokero  
Ei 51 kW

## Tekniset tiedot - Volkswagen Polo Highline 1,2 TSI 77 kW (105 hv) DSG-automaatti 2-ovinen

### Moottori

Moottorin rakenne	4-sylinterinen bensiinimoottori, 2 venttiiliä/sylinteri
Iskutilavuus, l/cm <sup>3</sup>	1,2 / 1197
Suurin teho, kW (hv) / rpm	77 (105) / 5000
Suurin vääntömomentti, Nm / rpm	175 / 1550-4100
Päästöluokka	EU5
DPF-hiukkassuodatin	ei
Polttoainejärjestelmä	Bensiinin suorasuihkutus
Vaihteisto	7-vaihteinen DSG-automaattivaihteisto
Generaattori, A / akku, A (Ah)	140 / 280 (51)
Jakopään rakenne	Ketju
Ahtaminen	Turboahdin
Lisälämmitin	-

### Suorituskyky

Huippunopeus, km/h	190
Kiihtyvyys, s, 0-100 km/h	9,7

### Painot

Omamassa, kg	1126
Sallittu kokonaismassa, kg	1600
Kantavuus, kg	549
Sallittu akselimassa edessä / takana, kg	880 / 770
Sallittu perävaunumassa jarruin / jarruitta, kg	1200 / 560
Sallittu vetoaisakuorma, kg	50
Sallittu kattokuorma, kg	75

### Polttoaineen kulutus ja päästöt

l/100 km	
Kaupunki	7,0
Maantie	4,4
Yhdistelmä	5,3
CO <sub>2</sub> -päästöt, g/km	124

### Selitteet

Auton omamassa on ilmoitettu polttoainesäiliö 90 % täynnä, 75-kiloisella kuljettajalla. Lisävarusteet voivat nostaa/laskea omamassaa muuttaen kantavuutta vastaavasti.

Moottorin teho laskee, mitä korkeammalle meren pinnasta nouseaan. Sen vuoksi yhdistelmämassaa (auto + perävaunu) täytyy vähentää 10 % jokaista tuhannen metrin nousua kohti.

EU4- pakokaasupäästönormin autoissa polttoaineen kulutus on mitattu EU-direktiivin 80/1268/ETA mukaan. EU5- pakokaasupäästönormin autoissa polttoaineenkulutus on mitattu EU 715/2007- normin mukaan.

Norjeissa otetaan huomioon auton todellinen massa. Lisävarusteet voivat siitä syystä hieman nostaa ilmoitettuja kulutuslukemia. Ajetavasta, sää- ja kelioloista sekä auton kunnosta riippuen käytännön kulutus voi poiketa näistä arvoista.

## Mitat - Volkswagen Polo Highline 1,2 TSI 77 kW (105 hv) DSG-automaatti 2-ovinen

### Ulkomitat

Pituus / leveys / korkeus*, mm	3970 (GTI 3976)/ 1682 / 1462 (korkeus antennin kanssa 1485) (GTI 1452 (korkeus antennin kanssa 1475))
Akseliväli*, mm	2470 (GTI 2468)
Raideleveys* edessä/takana, mm	1463 / 1456 (GTI 1443 / 1437)
Maavara omapainolla* / suurimmalla sallitulla kuormalla, mm	153,0 / 102,0 (BlueMotion 156,0 / 104,0) (GTI 133,0 / 104,0)
Vannekoko	5 J x 14 (Trendline), 5½ J x 15 (BlueMotion), 6 J x 15 (Comfortline, Highline), 7 J x 17 (GTI)
Rengaskoko	175/70 R 14 (Trendline), 185/60 R 15 (BlueMotion, Comfortline, Highline), 215/40 R 17 (GTI)
Kääntöympyrä, m	noin 10,6

### Sisämitat

Etuoven aukko, leveys/korkeus, mm	1046 / 1300 (GTI 1046) (2-ovinen), 818 / 1300 (GTI 1290) (4-ovinen)
Takaoven aukko, leveys/korkeus, mm	710 / 1320 (GTI 1310)
Tehokas pääntila edessä, mm	974
Tehokas pääntila takana, mm	943
Kynnärpääleveys edessä/takana, mm	1432 / 1393 (2-ovinen), 1386 / 1384 (4-ovinen)

### Tavaratila

Pituus / pituus takapenkki käännettynä, mm	699 / 1371 (GTI 633 / 1341)
Suurin leveys, mm	962
Leveys pyöränkoteloiden välillä, mm	942
Korkeus, mm	499 (GTI 351)
Kuormauskorkeus kattoon asti, mm	820 (672)
Tavaratilan tilavuus, l	261 (280 kattoon asti lastattuna) / 952 (GTI 185 (204) / 882)
Polttonestesäiliön tilavuus, l	n. 45

### Autotallimitat

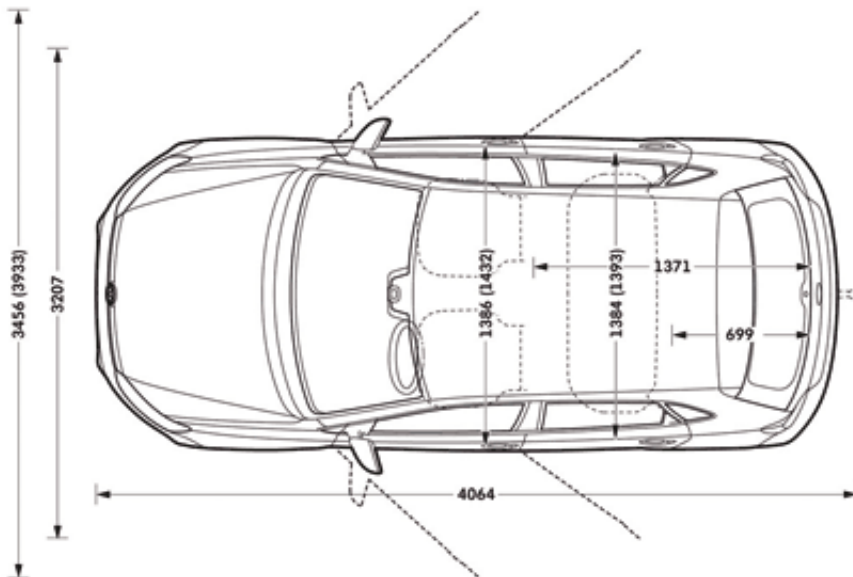
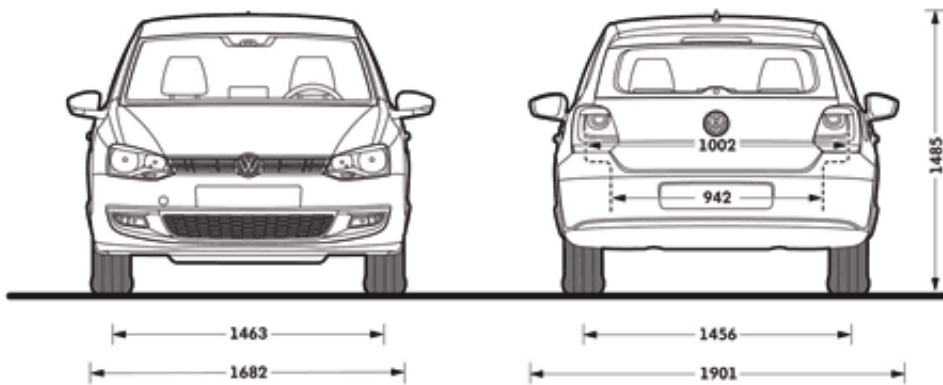
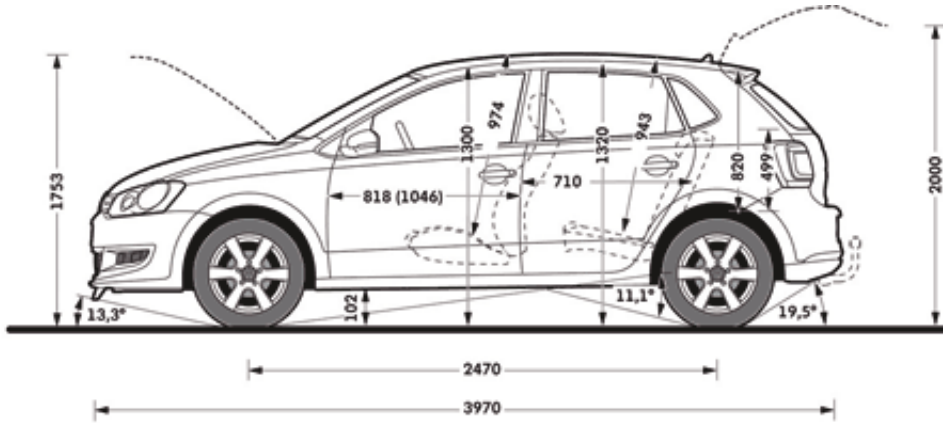
Pituus vetokoukun kanssa, mm	4064
Korkeus konepelti avattuna* / maa, mm	1753 (GTI 1744)
Korkeus takaluukku avattuna* / maa, mm	2000 (GTI 1990)
Leveys etuovet avattuina, mm	3933 (2-ovinen), 3456 (4-ovinen)
Leveys takaovet avattuina, mm	3207
Leveys ulkopeilit mukaanlukien	1901

### Selitteet

\* Mittaukset auton omapainolla polttonestesäiliö täytettynä (90%) ilman kuljettajaa (75 kg). Tavaratilan tilavuusmitta ISO 3832:n mukaan käyttäen 200x100x50 mm suorakulmioita. Oikeudet muutoksiin pidätetään.

# Mitat - Volkswagen Polo Highline 1,2 TSI 77 kW (105 hv) DSG-automaatti 2-ovinen

## Mittapiirros



## Vakiovarusteet - Volkswagen Polo Highline 1,2 TSI 77 kW (105 hv) DSG-automaatti 2-ovinen

### Perusvarustelun lisänä/erona varustelutasossa Highline

#### Ulkopuoliset varusteet

- Kevytmetallivanteet Riverside 6 J x 15, renkaat 185/60 R 15
- Kromilista jäähdyttimensäleikössä
- Kromilista ilmanottoaukonsäleikössä

#### Sisäpuoliset varusteet

- Etuistuinten selkänojissa lehtitaskut
- Kromikoristeet ilmasuuttimissa ja vaihdetangon mansetissa
- Keskikonsolissa Pepper Grey Metallic -somisteet
- Kromattu käsijarrukahvan nuppi
- Mittareissa kromireunus
- Kojelaudassa pehmeä päällinen
- Valokytkimessä kromikoriste
- Vetolaatikot etuistuinten alla
- Istuimissa Livon-kangasverhoilu
- Etumatkustajan istuimen korkeussäätö
- Etuistuinten Easy Entry -toiminto (2-oviset mallit)
- Nahkaverhoiltu ohjauspyörä kromikoristeella
- Jalkatilavalvo edessä
- Keskikynnäriä edessä säilytyslokerolla, mukiteline taakse
- Nahkaverhoiltu käsijarrukahva ja vaihdetangon nuppi
- Urheilulliset etuistuinten
- Tekstiilimatot edessä ja takana

#### Turvallisuusvarusteet

- Sumuvalot, kulmavalotoiminto
- Rengaspainevaroitin

#### Toiminnalliset varusteet

- Kaksi lukuvaloa edessä ja yksi takana
- Meikkipeilit valaistut häikäisysojissa
- Keskuslukituksen kaukosäätö
- Päiväajovalot
- Monitoiminäyttö
- Vararengas tilapäiskäyttöön soveltuva



# Vakiovarusteet - Volkswagen Polo Highline 1,2 TSI 77 kW (105 hv) DSG-automaatti 2-ovinen

## Polo -perusvarustelu

### Ulkopuoliset varusteet

- Teräsvanteet 5 J x 14 pölykapseleilla, renkaat 175/70 R 14
- Suuntavilkut ulkopeileissä
- Halogeeniajovalot ja vilkut yhteisen kirkkaan lasin alla
- Musta jäähdyttimensäleikkö ja ilmanottoaukonsäleikkö
- Korinväriset ulkopeilinkotelot
- Korinväriset ovenkahvat
- Korinväriset puskurit
- Vihreät lämpöä eristävät sävy lasit
- Sinkitty kori

### Sisäpuoliset varusteet

- Kaksi juomatelinetä edessä
- Säilytyslokerot ovissa (etuovissa lokero 1½ l pullolle)
- Tavaratilan peite (irroitettava)
- Kuljettajanistuimen korkeudensäätö
- Tartuntakahvat vaimennetut
- Kolmipuolainen ohjauspyörä
- Virtapistoke 12V edessä
- Takapenkin istuinosa ja selkänoja epäsymmetrisesti jaettavissa ja eteen käännettävissä
- Muunneltava tavaratilanpohja
- Istuimissa Metric-kangasverhoilu
- Kassikoukut tavaratilassa

### Turvallisuusvarusteet

- Takana kolme kolmipisteturvavyötä
- Takana kolme pääntukea
- Turvatyyny kuljettajalle ja etumatkustajalle (matkustajan puoleinen kytkettävissä avaimella pois toiminnasta) sekä yhdistetyt sivu- ja pääturvatyyny edessä
- Edessä korkeussäädöllä ja kiristimillä varustetut kolmipisteturvavyöt
- Elektroninen ajonvakautusjärjestelmä (ESP), jossa hätäjarruassistentti, ABS, EDS, ASR ja MSR
- ISOFIX -kiinnityslenkit kahdelle lastenistuimelle takapenkillä
- Levyjarrut edessä (sisäpuolisesti tuuletetut)
- Levyjarrut takana (66 kW ja sitä tehokkaammat moottorit)
  - itsesäätyvät rumpujarrut takana (51, 55 ja 63 kW - moottorit)
- Turvallisuusoptimoidut pääntuet edessä
- Varoituskolmio
- Elektroninen ajonestojärjestelmä

### Toiminnalliset varusteet

- Ulkopeilit sähköisesti säädettävät ja lämmitettävät
- Mäkilähtöavustin
- Lasinnostimet sähkötoimiset
- Vaihto-opastin 63 kW-, TSI- ja TDI-malleissa (käsivalinteinen vaihteisto)

- Tavaratilan valo
- Pidike ensiapulaukulle ja varoituskolmiolle
- Takalasin pesin ja pyyhin tihkutoiminnolla
- Puoliautomaattinen ilmastointilaitte Climatic (55 kW ja sitä tehokkaammat moottorit) - lämmitys- ja tuuletusjärjestelmä nelinopeuksisella puhaltimella ja sisäilmankierrolla (51 kW -moottori)
- Jäähdytettävä hansikaslokero (55 kW ja sitä tehokkaammat moottorit)
- Sisävalo edessä viivesammutuksella, valokytkin kaikissa ovissa
- Säädettävä valkoinen mittaristovalaistus, kytkimillä punainen yövalaistus
- Mittaristo: elektroninen nopeusmittari, matka- ja osamatkamittari, käyntinopeusmittari, kello, ulkolämpötila ja digitaalinen polttoainemittari
- Kaistanvaihtovilkutus
- Merkkivaloja ja huoltovälinäyttö
- Ohjauspyörän korkeuden ja etäisyyden säätö
- Meikkipeilit häikäisysojissa
- Tuulilasinpyyhkimet tihkutoiminnolla
- Sähköhydraulinen ajonopeuden mukaan säätävä ohjaustehostin
- Sisäilmansuodatin
- Vararengas
- Työkaluja ja tunkki
- Varoitusaäni päälle jääneistä ajovaloista
- Etuturvavöiden kiinnittämättömyydestä muistuttava varoitusaäni ja -valo
- Keskuslukitus
- Radiovalmius: 4 kaiutinelementtiä edessä ja antenni (51 kW -moottori)
- Radiojärjestelmä RCD 310. CD- ja MP3-toisto, AUX-IN-liitin, 4x20 W, kuusi kaiutinelementtiä (55 kW ja sitä tehokkaammat moottorit)
- Lämmitettävät etuistuimet
- Sähkötoiminen sisäilman lisälämmitin (PTC-elementti) dieselmalleissa
- Ajovalonpesimet
- Lämmitetyt tuulilasinpesunestesuuttimet

## Muistiinpanoja

Kaikki pdf-tiedostossa olevat auton varustelua, ulkonäköä, suoritusarvoja, kulutusta ja muita ominaisuuksia koskevat tiedot perustuvat pdf-tiedoston tulostushetken tilanteeseen ja koskevat uusia tehdastilauksia. Tarkat tiedot saatavilla olevista moottorivaihtoehtoista ja varusteista saat omalta Volkswagen-myyjältäsi. Maahantuojan ja jälleenmyyjän varastossa olevat autot saattavat poiketa teknisten tietojen ja varusteiden osalta tämän pdf-tiedoston mukaisista tiedoista.

Oikeus muutoksiin pidätetään.

TSI, TDI, DSG, 4MOTION, BlueMotion ja BlueMotion Technology ovat Volkswagen-ryhmän rekisteröimiä tuotemerkkejä.