
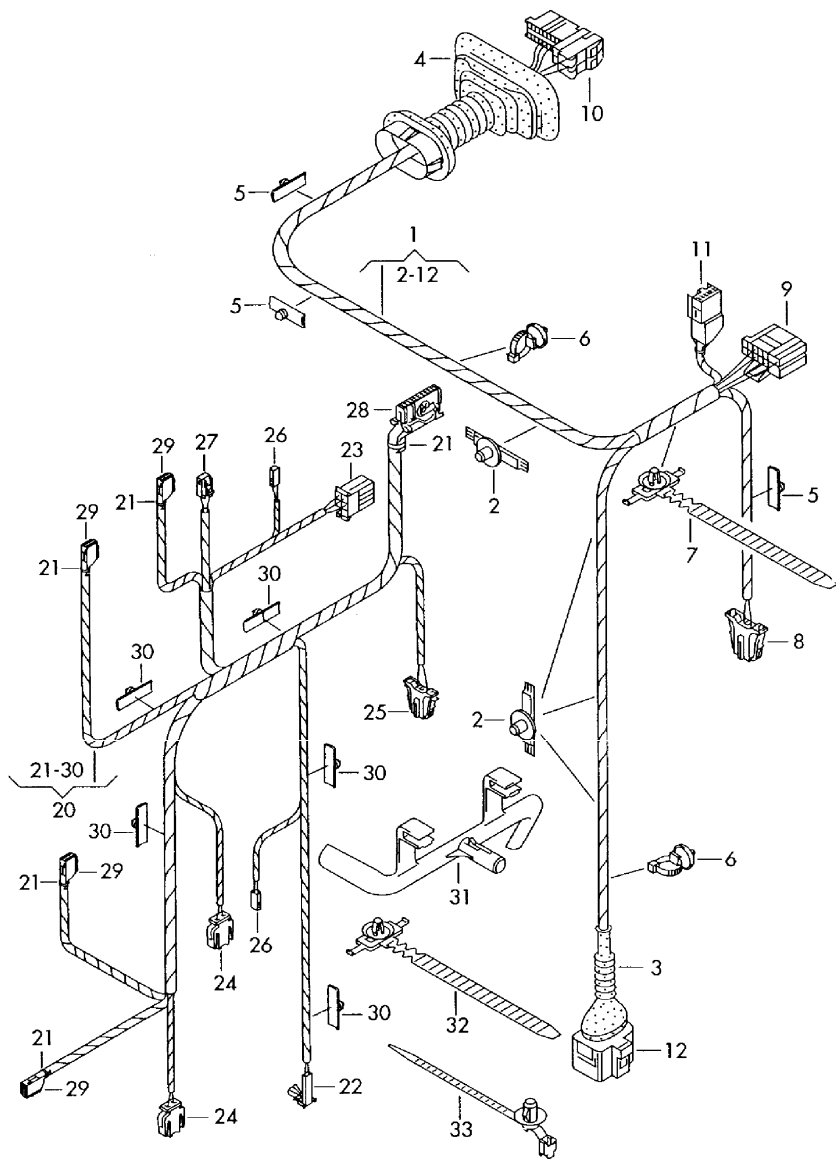



| | | | | | | | | |
|-------|-------|----|----|--------|------------------------------|-----|--|--|
| Malli | Vuosi | PR | AR | Kuva | Rajaaminen | UPD |  Audi | |
| A4 | 2003 | 9 | 71 | 972-33 | 8E-1-000 001 >> 8E-5-400 000 | | | |



| Kohta | Osanumero | Nimike | Huomautus | Kpl | Malli |
|-------|---------------|--|----------------------------|-----|-------|
| 1 | 8E1 971 029 C | Oven johtosarja | kuljett. ovi | | |
| | | Oven johtosarja F >> 8E-3-500 000 | | 1 | |
| (1) | 8E1 971 029 N | Oven johtosarja F 8E-4-000 001>> | | 1 | |
| - | 8Z0 971 029 L | Oven johtosarja (vain korjauksiin) | | | |
| | | liitospääle: Sisätilan johtosarja | | | |
| | | vastakappale: | 8E0 972 702 | | |
| 2 | | Irto-osat | | | |
| | | * Aaltoputket, haarakappaleet, * kiinnikkeet, kannattimet, * läpivientikumit, nippu- * siteet, eristeputket, sähkö- * johdot, yksittäisjohdot ja * tiivistet. Ks. erikois- * luettelo: Sähkölaitteiden * kiinnityselementit | | | |
| 3 | 4B0 906 102 | Läpivientikumi | | X | |
| (4) | 8E0 959 845 B | Poimusuojus kiinnityskehyksin | 37,5X78,5/40 | 2 | |
| 5 | 4B0 971 848 | Kaapelipidike reiän halkaisija/peltipaksuus: | 6,5/0,6-3MM | X | |
| 6 | 8E0 971 848 L | Nippuside reiän halkaisija/peltipaksuus: | 11,5X160 6,5 / 0,6-1,5 | X | |
| 7 | 3D0 971 818 | Nippuside Pohjalevyn tiiviste reiän halkaisija/peltipaksuus: | 5,0X200 6,5 / 0,6-1,5 | X | |
| 8 | 4B0 971 942 | Litettä liitinrasia lukituksella Sisätilan johtosarja | 2-napainen | X | |
| 9 | 8Z0 972 701 | Litettä liitinrasia lukituksella Ohjainlaite | 10-napainen | 1 | |
| 10 | 8E0 972 702 | Litettä liitinrasia lukituksella Sisätilan johtosarja A-/B-pilari | 20-napainen | X | |
| | | tarvittaessa käytä myös: | 8E0 971 981 A | X | |
| (10) | 8E0 971 981 A | Suojus Litettä liitinrasia | 8E0 972 701 8E0 972 702 | X | |

| | | | | | | | | | |
|-------|-------|----|----|--------|---------------------------------|-----|--|--|---|
| Malli | Vuosi | PR | AR | Kuva | Rajaaminen | UPD | | |  |
| A4 | 2003 | 9 | 71 | 972-33 | 8E-1-000 001 >> 8E-5-400 000 | | | | Audi |

| Kohta | Osanumero | Nimike | Huomautus | Kpl | Malli | Kohta | Osanumero | Nimike | Huomautus | Kpl | Malli |
|-------|----------------|---|--|-----|-------|-------|---------------|--|--|-----|-------|
| 11 | 4A0 972 883 | Litteä liitinrasia lukituksella Ohjainlaite | 12-napainen musta | 1 | | (28) | 1J0 972 977 J | Litteä liitinrasia suojakannella mahdollinen yksittäisjohto: | 32-napainen harmaa 000 979 009 000 979 009 A | 1 | |
| 12 | 1J0 973 715 | Litteä liitinrasia lukituksella Lukkosylinteri | 10-napainen | 1 | | 29 | 8L0 972 980 | Ohjainlaite | | | |
| | | Oviverhouksen johtosarja | kuljett. ovi | | | | | Litteä liitinrasia lukituksella Sähkölasinostimen katkaisin Istuinsäädön muistikatkaisin | 10-napainen | X | |
| 20 | 8E1 971 035 CJ | Johtosarja Oven sisäpaneeli | | 1 | | | | Sähkötoimisen luukunavausmekanismin painike Maavara-anturi Varashälytin | | 1 | |
| | | Irto-osat | | | | | | | | 1 | |
| 21 | | * Aaltoputket, haarakappaleet, * kiinnikkeet, kannattimet, * läpivientikumit, nippu- * siteet, eristeputket, sähkö- * johdot, yksittäisjohdot ja * tiivisteet. Ks. erikois- * luettelo: Sähkölaitteiden * kiinnityselementit | | | | 30 | 4B0 971 848 | Kaapelipidike reiän halkaisija/peltipaksuus: | 6,5/0,6-3MM | X | |
| | | | | | | | | Irto-osat, jotka eivät kuulu johtosarjan toimituslaajuuteen | | | |
| 22 | 8N0 919 238 | Merkkivalo varashälyttimeen | | 2 | | 31 | 1J0 971 848 B | Johtokanava Pitkittäispalkki | oikea | X | |
| 23 | 7M3 959 869 | Litteä liitinrasia lukituksella Keskuslukituksen turvakatkaisin | 5-napainen | 1 | | 32 | 8E0 971 848 L | Nippuside | 11,5X160 | X | |
| | | | | | | | | reiän halkaisija/peltipaksuus: | 6,5 / 0,6-1,5 | | |
| 24 | 893 971 632 | Litteä liitinrasia Valo | 2-napainen | 2 | | 33 | 3D0 971 818 | Nippuside Pohjalevyn tiiviste reiän halkaisija/peltipaksuus: | 5,0X200 | X | |
| 25 | 4B0 971 942 | Litteä liitinrasia lukituksella Kaiutin | 2-napainen | 1 | | - | 8E0 971 841 E | Läpivientikumi | 54MM | 1 | |
| 26 | 8D0 972 623 AA | Litteä liitinrasia lukituksella Diskanttikaiutin Oven sisäkahva valoin | 2-napainen | X | | | | | | | |
| | | | | 1 | | | | | | | |
| | | | | 1 | | | | | | | |
| 27 | 8E0 972 754 A | Litteä liitinrasia Sähkö. säädettävän ja lämmitettävän ulkopeilin katkaisin | 4-napainen | 1 | | | | | | | |
| 28 | 8L0 972 977 H | Litteä liitinrasia suojakannella mahdollinen yksittäisjohto: Ohjainlaite | 32-napainen harmaa 000 972 003 000 979 018 A | 1 | | | | | | | |